

Réunion de rentrée 2025

27/11/2025

Vous commencez une thèse

- Formation par la recherche
- Travail de production scientifique originale
- Acquérir des compétences disciplinaires
- Acquérir des compétences transversales
- Compléter votre formation : les 100 heures de formation
- Compléter votre formation : s'impliquer dans l'animation scientifique, la vie de votre laboratoire ou la vie de l'ED
- Une première expérience professionnelle
- Une formation par la recherche à....

A quoi sert une école doctorale

- Admission - Etablit une politique d'admission des doctorants, fondée sur des critères explicites et publics (Règlement Intérieur) : concours et hors-concours
- Organise une sélection pour l'attribution de financements (CDE)
- Formation et suivi de la thèse - Propose aux doctorants des activités de formation «disciplinaires»
- Assure une démarche qualité de la formation en mettant notamment en place des comités de suivi individuel (CSI) –
- Propose une politique d'incitation aux échanges scientifiques (en local, national et international)
- Soutenance - En cohérence avec les textes de loi, définit les critères permettant la soutenance de la thèse - En lien avec le doctorant et son équipe encadrante, organise la soutenance de thèse

ED Biologie Santé Pays de Loire n° 605

<https://ed-bs.doctorat-paysdelaloire.fr>

- 3 établissements accrédités
- 2 établissements partenaires
- 26 laboratoires de Recherche
- 20 spécialités



Direction et gestion ED Biologie Santé

Etablissement support : Université de Nantes

Direction: Xavier Prieur (Université de Nantes)

Directions adjointes de site :

Céline Fassot (Université d'Angers) Bruno Le Bizec (Oniris)

Gestionnaire de direction : Stéphanie Regere(formations, journée scientifique, site internet, gouvernance de l'ED)

Adresse mail : ed-bs@doctorat-paysdelaloire.fr

Gestionnaire de site Nantes : Céline Brelet (inscription administrative, CSI, réinscription, soutenance de thèse)

Adresse mail : ed-bs.nantes@doctorat-paysdelaloire.fr

Déroulement de la thèse et interaction avec votre ED

<https://ed-bs.doctorat-paysdelaloire.fr/pendant>

1. Inscription
2. Suivi / ré-inscription
3. Formations
4. Soutenance

Charte du doctorat

- **Un accord librement conclu entre des personnes** : doctorant, directeur de thèse, (co-directeur, co-encadrant), en accord avec directeur labo
- Accord sur **choix du sujet** et **conditions de travail**
- **Engagements réciproques, déontologie**
- But : garantie d'une **haute qualité scientifique**
- Thèse : étape d'un **projet personnel** et **professionnel**
- **Procédures de médiation** prévues en cas de conflit entre les signataires

Contact: xavier.prieur@univ-nantes.fr

Contrat doctoral obligatoire

- **Seuil minimal de financement doctoral:** SMIC (1 678,95 euros brut / mois au 1^{er} août 2022). Pour les étudiants internationaux en co-tutelle, la règle s'applique pour la durée de séjour en France
- **100h de formation** disciplinaires et transversales (ou 60h pour CIFRE, co-tutelles, salariés) ; 70% mini lors des 2 premières années
- Vigilance sur la **durée des thèses >36 mois et financement de la durée supplémentaire**
- **Procédures de médiation** prévues en cas de conflit

- **L'ED n'est pas l'employeur**

- **L'ED ne gère pas la dimension contrat et ressources humaines**

2. Suivi et ré-inscription

<https://ed-bs.doctorat-paysdelaloire.fr/ressources-et-contacts>

Comité de suivi individuel : procédure dématérialisée sur amethis

➤ Objectif



- Avancement de la thèse, formations et professionnel du ou de la doctorant.e
- Recours éventuel en cas de désaccord avec le directeur de thèse.

➤ Composition

- 2 personnalités – 1 extérieur à l'ED – 1 spécialiste- 1 non-spécialiste- 1 HDR
- Discussion entre doctorant.e et directeur ou directrice de thèse, dans les 4 mois après l'inscription -> **validation sur amethis**
- **Un tuteur** pourra être désigné sur proposition du ou de la doctorant.e du CSI.

➤ Fréquence et déroulement

- Réunion une fois par an (conditionne la réinscription) avec envoi d'un rapport écrit par le doctorant aux membres du CSI,
- **Entretien en 3 temps**: présentation orale devant les membres du CSI + direction de thèse, entretien du doctorant avec les membres du CSI sans la direction de thèse, entretien des membres du CSI avec la direction de thèse sans le doctorant.
- **Annexes confidentielles !!!!**

Plan individuel de formations : « En vue d'élargir son champ de compétences ainsi que son horizon disciplinaire et de faciliter sa future poursuite de carrière »

- **100 heures de formations** (70h dans les années 1 et 2). Cotutelle, CIFRE, étudiants salariés : 60h (dont 40h années 1 et 2)
- **Disciplinaires** ou transversales, au choix
- Formations obligatoires : **Ethique et intégrité scientifique, Journées Scientifiques de l'ED,**
- Plus :
 - Des **formations technologiques** variées par Biogenouest (<https://www.biogenouest.org/sites/default/files/Biogenouest/Fichiers/formation/biogenouest-formation2018.pdf>)
 - Formation à **l'expérimentation animale** (Oniris, Nantes).
 - Validation participation à des **événements scientifiques** : congrès nationaux ou internationaux, journées scientifiques....
 - Autres formations
 - Plan individuel de formations, équivalences: <https://ed-bs.doctorat-paysdelaloire.fr/pendant>
Emilie.Camberlein@univ-nantes.fr

Tableau à remplir dans les documents de CSI

Modules de formations à la Bioanalyse

Version 2025

Module	Nom du Module	Pré-requis	Durée
1	Initiation à la ligne de commande	-	1 jour
2	Bonnes pratiques en bioinformatique	Module 1	1 jour
3	Initiation à R	-	1,5 jour
4	Analyse différentielle en RNAseq	Modules 1 et 2	2 jours
5	Introduction à l'analyse SingleCell RNASeq	Modules 3 + 1 (2 fortement conseillé)	2,5 jours

Agenda :

- Modules 1, 2 et 3 sur une semaine
- Modules 4 et 5 sur une autre semaine (avec 1-2 semaines d'écart)
- A la rentrée de Septembre - A confirmer

Ethique, déontologie et intégrité scientifique

Alors que **l'éthique** fait appel à notre sens moral en nous invitant à réfléchir à nos actes, la **déontologie** définit les devoirs et obligations de notre profession, et **l'intégrité scientifique** concerne les bonnes pratiques de recherche.

Ces aspects, bien qu'intuitivement connus, sont en réalité mal maîtrisés par chacun d'entre nous, alors même qu'ils sont fondamentaux au sens de notre métier, et sont la garantie d'une qualité indispensable à la confiance de la communauté scientifique et du grand-public.

Nouveauté : serment du docteur lors de la soutenance

Animation scientifique

- Réseau linked-in : à vous de le faire vivre
- Journée scientifique de l'ED : obligatoire en 2 et 3 année
- Summer school de la GS (voir plus tard)



MOBILITY AID FOR DOCTORAL STUDENTS

Because scientific research has an international dimension, the École Doctorale de Biologie Santé (ED-BS) wishes to help doctoral students develop scientific exchanges with researchers working in the same field, and thus facilitate their future integration into the international biomedical research community.

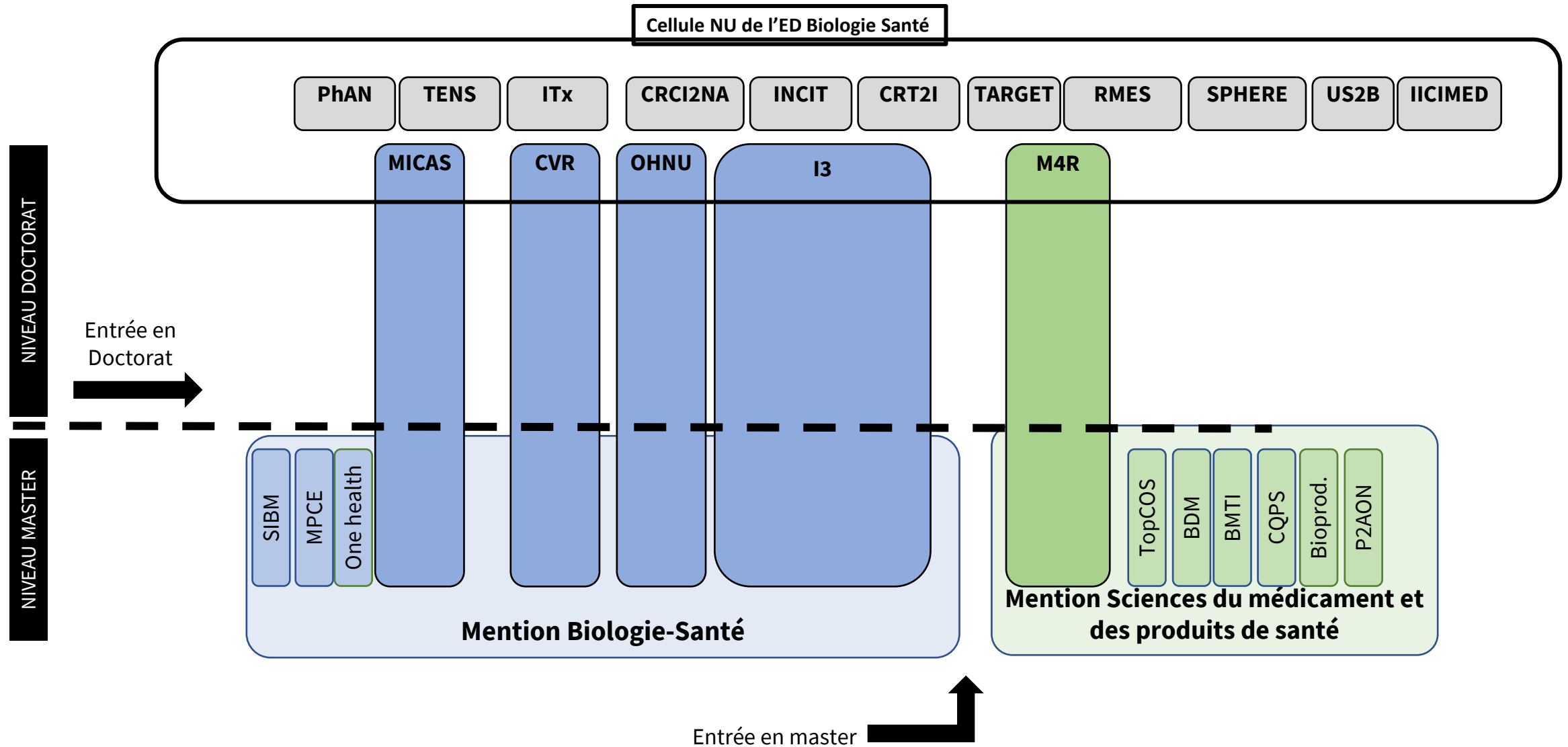
The ED-BS offers doctoral students registered in the ED BS financial support:

- for **research stays** in a laboratory or a company located outside metropolitan France, in order to perform research within the framework of a new or existing collaboration or train on a specific technique.
- for **scientific conferences** (oral presentations at international meetings)

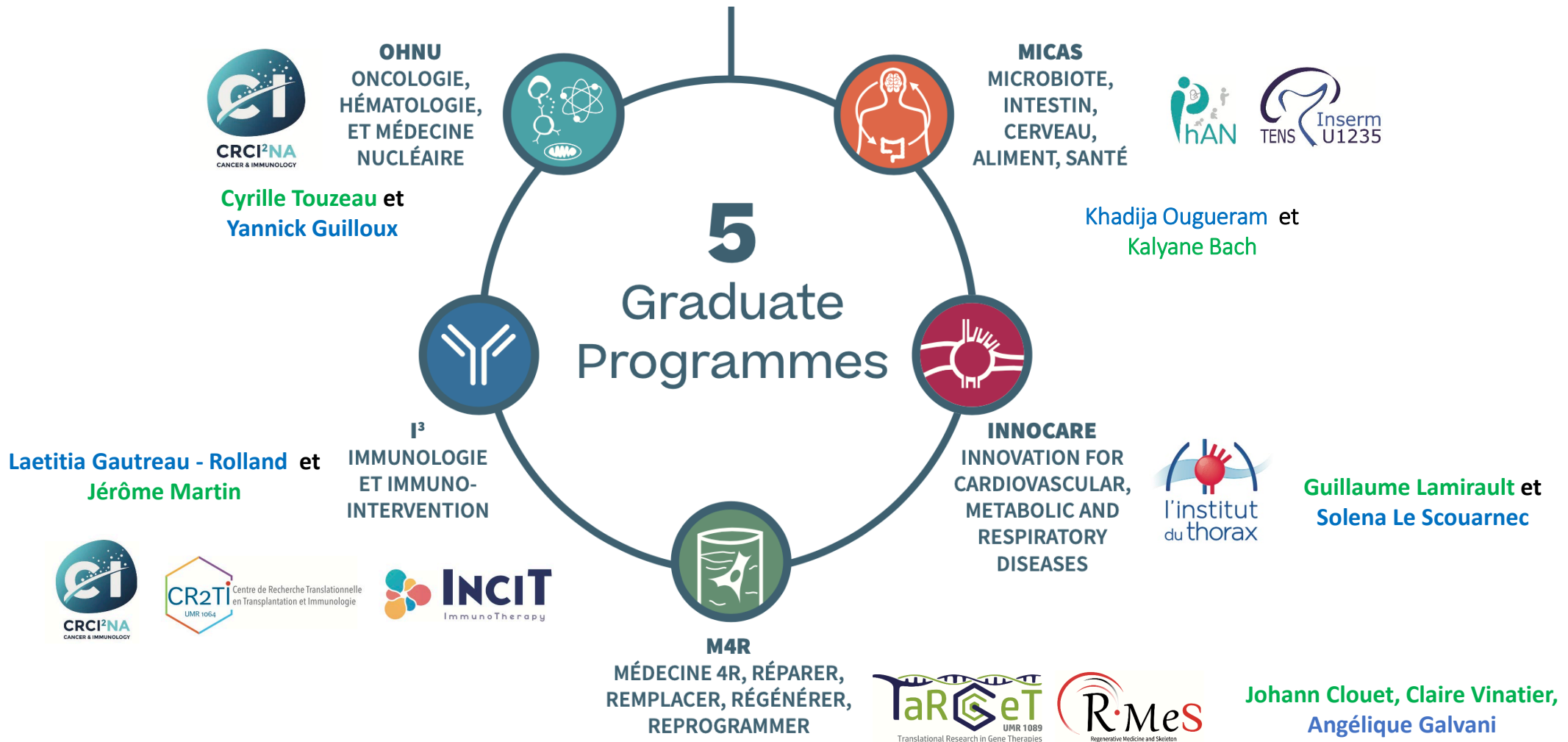
4. Soutenance de thèse

- **L'ED BS demande un article accepté en premier auteur.** Dans le cas où l'étudiant ou l'étudiante n'a pas d'article accepté en position principale, l'école doctorale pourra prendre en compte plusieurs **options dérogatoires, de manière équivalente** :
 - -> une publication soumise mais non acceptée, avec une preuve de soumission
 - -> dépôts sur un serveur de pré-publication (de type BioRxiv, <https://www.biorxiv.org/>)
 - -> un brevet en position principale
- Ces éléments seront pris en compte de manière équivalent pour l'autorisation de soutenance.
- **L'avis des rapporteurs sera sollicité sur la qualité scientifique des travaux non validés par un journal à comité de lecture.**
- L'école doctorale considère en priorité les **articles de recherche**, tandis que les articles de revue ne seront pris en compte que s'il s'agit d'une **revue intensive de la littérature** qui intègre tout ou partie du contexte introductif du manuscrit de thèse.
- L'école doctorale exprime son inquiétude concernant les publications dans les revues qualifiées de prédatrices, et appelle les directions de thèse à faire preuve de vigilance à cet égard. (cf. liste blanche du CNU).

GRADUATE SCHOOL SCIENCES ET TECHNOLOGIES DE LA SANTÉ



L'EUR propose 5 Cursus Master Doctorat (CMD)



Charte d'intégration en doctorat GP

Charte d'intégration niveau doctorat du Cursus Master Doctorat I3 Ecole Universitaire de Recherche Sciences et Technologies de la Santé :

L'EUR Sciences et Technologies de la Santé (STS) a pour objectif de fédérer 2 mentions de master, une école doctorale, 11 unités de recherche de renommée internationale et le tissu socio-économique dans le domaine de la biologie-santé. La formation repose sur une complémentarité renforcée entre enseignement et recherche. Elle s'appuie sur l'expertise des laboratoires (avec une immersion dans les laboratoires dès le Master) et un apprentissage en mode projet où l'étudiant.e est acteur.trice de son apprentissage. L'EUR STS a pour objectif de former les futurs acteurs de la recherche en santé en adoptant une vision intégrée et interdisciplinaire de la recherche translationnelle.

Avec cet objectif, l'EUR STS a créé 5 Cursus Master Doctorat (CMD) thématiques, adossés à un ou plusieurs laboratoires. Un CMD est un parcours intégré de master-doctorat. Le ou la doctorant.e intègre le CMD en première année (D1).

Accompagnés par une équipe pédagogique unique, et offrant un développement continu des compétences sur 5 ans (Master, Doctorat), les étudiants sélectionnés peuvent intégrer le CMD sur les 3 années de doctorat.

L'EUR STS met à disposition des doctorants des formations disciplinaires en biologie (enseignements spécifiques des parcours, vésicules extra cellulaires, cellules souches...) et trans-disciplinaires (bio-informatique), des clubs scientifiques d'échanges sur les thématiques phares de chaque CMD, des animations scientifiques (école d'été) et des rencontres avec des professionnels (Avenir Doc). Des mobilités à l'étranger et la mise en place de tutorat seront également proposés.

Le cursus I3 est un programme de formation interdisciplinaire qui offre une formation d'excellence alliant l'étude de concepts avancés d'immunologie fondamentale à celle des mécanismes immunopathologiques et de stratégies d'immuno-intervention innovantes dans les domaines de la transplantation d'organes, du cancer, des maladies inflammatoires chroniques et des maladies infectieuses. Le cursus I3 s'appuie sur 3 laboratoires de recherche en Immunologie de renommée internationale (INCIT, CRCI2NA et CR2TI) ainsi que plusieurs sociétés de biotechnologies en immunologie. Par ailleurs, la position idéale du cursus I³ sur le site du CHU de Nantes favorise les interactions entre cliniciens et scientifiques vers le développement de programmes de formation par la recherche de haut niveau en Santé. L'équipe pédagogique d'I3 accompagne chaque doctorant.e dans la construction de son projet professionnel unique en lui apportant des outils supplémentaires pour se préparer à un large choix de carrières.

Pour les doctorants bénéficiant d'un Contrat Doctoral financé par une allocation doctorale du CMD, l'intégration au CMD est obligatoire.

Pour les autres doctorant.es, 3 critères sont nécessaires à l'intégration du CMD :

-> la thématique du sujet de thèse est en adéquation avec celle du CMD
-> la direction de thèse souhaite que la thèse se fasse dans le cadre du CMD
-> le ou la doctorant.e souhaite faire sa thèse dans le cadre du CMD.
Dans ce cas, le choix d'intégrer le CMD est possible sur avis de l'équipe pédagogique et implique la signature de la charte le cas échéant.

Intégrer le CMD I3 donne accès à un environnement privilégié pour faire sa thèse :

-> développer un contact privilégié avec une équipe pédagogique disponible
-> enrichir vos connaissances scientifiques et votre capacité à discuter de science grâce au journal club d'I3
-> avoir accès à des soutiens à la mobilité, notamment pour assister à des cours internationaux d'immunologie
-> bénéficier d'un environnement de thèse permettant au cours des 3 ans de financer des logiciels informatiques ou de formations essentiels à l'accomplissement du projet de thèse.

Intégrer le CMD I3 vous engage à participer activement à plusieurs actions complémentaires :

-> participer au journal club d'I3 : les doctorant.e.s présentent un article ou une technique pour partager des interrogations et ses connaissances entre pairs. Le journal club se tient tous les 2 mois dans une ambiance bienveillante sans supervision.

-> prendre part à l'organisation des écoles d'été et autres événements propres organisés dans le cadre du CMD I3 : c'est apprendre à organiser un événement, apprendre à concevoir le programme scientifique d'un congrès et élargir son réseau professionnel.

-> participer au tutorat des étudiants de M2 (entraînement à la soutenance de stage de M2 et/ou au concours de l'ED)

Date :

Signature doctorant.e.

Signature Direction du CMD

Signature Direction de thèse

- Format générique avec des paragraphes adaptés pour chaque GP
- 3 parties signataires : Directions de thèse, responsable de GP et le/la doctorant.e
- Sélection des doctorant.e.s : la thématique de recherche de la thèse doit être en cohérence avec les thématiques du GP

Page formation dédiée aux doctorant.e.s

Notre offre de formation doctorale

[< Retour Page Doctorat](#)



Des propositions innovantes grâce à une étroite collaboration avec nos chercheur.e.s

À l'initiative de GO-EV (Grand Ouest Extracellular Vesicles Network), nous avons ouvert une toute nouvelle formation pour nos doctorant.e.s en juin 2024 : "Les Vésicules Extracellulaires (VE): Isolement, Caractérisation et Utilisation". La formation a pour objectif de donner un aperçu des technologies et des différentes méthodes de production, enrichissement, caractérisation et utilisation des vésicules extracellulaires issues de cellules ou plasma.

Avis de nos PhDs



« Ces formations, à ne pas négliger, m'ont permis d'enrichir ma thèse en apportant de nouvelles méthodologies et perspectives. Elles préparent à l'après-thèse en facilitant l'insertion professionnelle, en renforçant les compétences transversales très recherchées sur le marché du travail. »
Emmaëlle Carrot, doctorante en 3ème année de thèse, Rmes



Atelier de sketchnoting 2024



[Voir plus de skechnotes](#)

Atelier Podcast 2024 à écouter



Nouvelles formations 2024/2025

- > Utilisation de l'IA générative en recherche
- > Formation à la bioanalyse : initiation à la programmation
- > Formation à la bioanalyse niveau intermédiaire : Transcriptomique Analyse différentielle
- > Sexe et genre en recherche Biomédicale
- > Séquençage à Haut débit et applications (Site d'Angers)

[Toutes les formations](#)

Mettre en place son programme de formation personnalisé

Élargir ses compétences et trouver des temps de respiration nécessaires à son parcours.

- > [Catalogue de formation sur AMETHIS.](#)
- > [Préparez votre Portfolio de compétences](#) (possibilité de le présenter lors de votre CSI)
- > [S'informer sur les métiers porteurs avec un doctorat en Biologie Santé](#), consulter notre galerie de portraits (à venir)

Cours Initiation à...

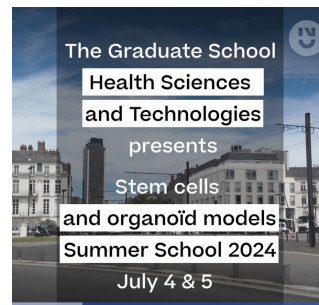


Afin d'ouvrir vos connaissances sur des champs disciplinaires qui gravitent autour de votre sujet de thèse, vous avez accès à des plusieurs cours magistraux :

- > [Immunologie fondamentale](#) (semestre 1)
- > [Oncologie Hématologie Médecine Nucléaire](#) (semestre 1)
- > [Physiopathologie cardiovasculaire métabolique et respiratoire](#) (semestre 1)
- > [Immuno - cancérologie](#) (semestre 2)
- > [Microbiota and Health](#) (semestre 2)

Pour toute inscription, veuillez nous écrire à gs.health.sciences@univ-nantes.fr. Possibilité de faire valider les heures suivies en équivalence sur Améthis. [En savoir plus](#)

Bilan Summer school 4 et 5 juillet 2024



[Teaser](#)

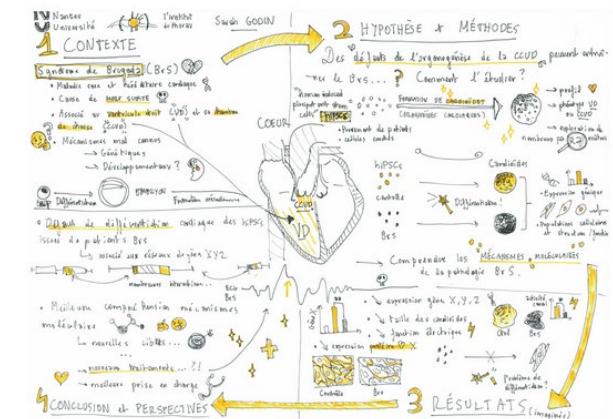
- 126 inscriptions : 81 Master, 45 doctorant.e.s
- 84 chercheur.e.s/ EC/ ITA
- Coût global : 15 000€
- Enquête : 74 réponses, 20 réponses côté Chercheur.e.s/EC/ITA, et 54 réponses côté Master ou Doctorat.
- Appréciation ++ Qualité des conférences dont Denis Duboule
- Appréciation ++ ateliers **interactifs et participatifs**.
- Animation scientifique du site

Podcast workshop

Les briques du vivant



Déconstruire le vivant



Summer school 3 juillet 2025

- Une édition allégée 1 année/2
- 1 journée commune:
 - 2 ou 3 sessions d'ateliers
 - 1 conférence en fin de journée : thématique générale ou « pas de côté »
 - Moment festif à la fin
- Un comité d'organisation qui y travaille, des idées à suggérer?

Le futur après le doctorat : Avenir Doc

Une formation par la recherche, pour de nombreuses opportunités de carrières possibles

AVENIR DOC#1

Echanger
avec des docteur.e.s en biologie
pour construire son projet
et son réseau professionnel

Jeu*di* 13 juin 18h30
IRS UN, 8 quai Moncousu, Amphi DE

Thème : Une expertise scientifique au service de l'industrie et de l'innovation
Karine Minguet, PhD, Medical Head Cardiology, Novartis
Sébastien Grastilleur, PhD, Consultant innovation, Mood Conseil
Damien Garçon, PhD, Business developer, Biofortis

Rencontre organisée par l'Ecole universitaire de recherche Sciences et Technologies de la Santé et l'association Nan'thèse

AVENIR DOC#2

Echanger
avec des docteur.e.s en biologie
pour construire son projet
et son réseau professionnel

Jeu*di* 10 octobre 13h
IRS UN, 8 quai Moncousu

Thème : L'aventure d'une startup dans les biotechnologies. Partage d'expériences
Mayoura Kéophiphath, PhD, CEO D.I.V.A. Expertise
Olivier Kitten, PhD, Directeur d'Affilogic
Marc Meichenin, PhD, Directeur scientifique Clean Cells

Rencontre organisée par l'Ecole universitaire de recherche Sciences et Technologies de la Santé et l'association Nan'thèse

Avenir Doc #3 :
Carrière académique,
Chargé.e de recherche, 4
récits de parcours

Galerie de portraits vidéo issus des rencontres Avenir Doc



Le futur après un doctorat



Prochain rdv

➤ **Avenir Doc #2 : L'aventure d'une startup dans les biotechnologies, partage d'expériences**

10 octobre 2024

L'Ecole Universitaire de Recherche (EUR) Sciences et Technologies de la Santé et l'association Nan'thèse lancent un nouveau RDV pour les doctorant.e.s. Echanger avec des docteur.e.s en biologie pour construire son projet et réseau professionnel.

L'EUR Sciences et Technologies de la Santé a pour vocation d'accompagner les doctorant.e.s dans leur futur choix de carrière.

Des professionnels ayant eu un doctorat en biologie santé viennent échanger avec nos doctorants lors de nos rencontres Avenir Doc. Ils/elles témoignent de leur parcours, de leur choix et partagent de précieux conseils aux futur.e.s docteur.e.s.

Avenir Doc # 2 : L'aventure d'une startup dans les biotechnologies, partage d'expériences

Le 10 octobre 2024

**Mayoura Kéophiphath, PhD,
fondatrice de D.I.V.A.
Expertise**

Mots clefs : santé, recherche appliquée, valorisation, innovation, créativité, liberté, polyvalence, multidisciplinaire, challenge, aventure humaine



**Olivier Kitten, PhD,
Directeur d'Affilogic**

**Marc Meichenin, PhD,
Directeur scientifique Clean
Cells**

Mots clefs: Contrôle qualité, médicaments biologiques, innovation, thérapie cellulaire et génique, anticorps, vaccins, sécurité, patients

Merci de votre attention

Des questions??